



Microsoft Teams

Tutorial

O que é o Microsoft Teams?

- ▶ O Microsoft Teams é uma plataforma que reúne pessoas, conversas e conteúdo para que as equipes de trabalho possam colaborar e realizar suas tarefas com mais facilidade.
- ▶ Todos que possuem um usuário cadastrado pelos administradores do programa (Delta Tech) podem fazer uso da plataforma em ambiente web ou realizar a instalação gratuita do software em computadores, tablets e smartphones.

Entrando no Portal Office

- ▶ Para ativar o Microsoft Teams será necessário ingressar no Portal Office por meio do site <https://office.com/login>
- ▶ Após acessá-lo, informe o seu usuário e senha para uso do Microsoft Teams. Cada aluno possui um usuário que é formado por e-mail composto da seguinte forma:
número de datadenascimento.primeironomedoaluno@colegiolema.com.br e a senha é **Lema2021**.
- ▶ Exemplo: 31122000.joao@colegiolema.com.br

“Onde encontro mais informações?”

- ▶ Caso não tenha dificuldades ou precise de mais informações, você pode:
- ▶ Acessar nosso site <https://colegiolema.com.br> e clicar no “Banner” indicado abaixo conforme a imagem a seguir:



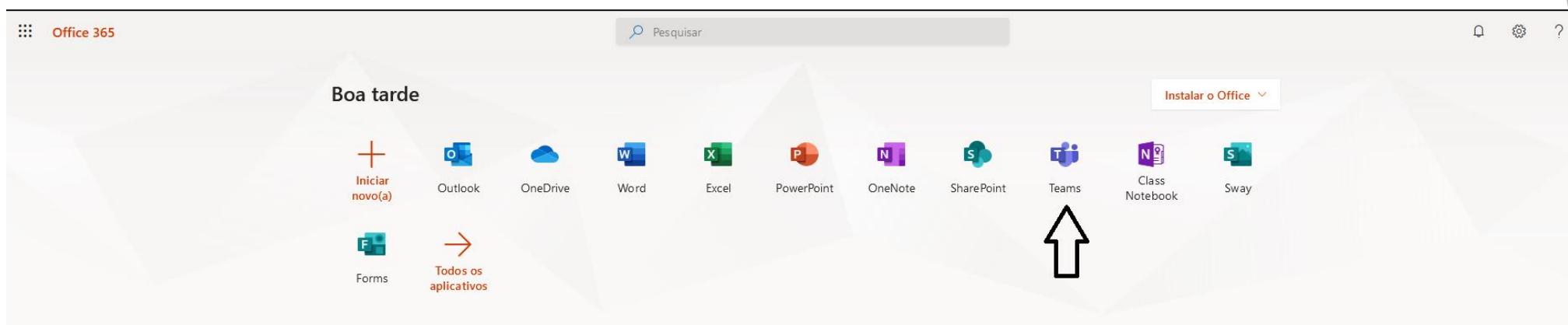
No site do Colégio

- ▶ Após clicado no banner, o usuário será direcionado para uma página dentro do colégio com o passo a passo.
- ▶ Leia atentamente os itens descritos e prossiga com seu acesso ao Microsoft Teams.

Entrando no Portal Office

- ▶ Após inserir o usuário no Portal Office entre com a senha fornecida **Lema2021**.
- ▶ Feito o login, o sistema irá pedir a troca da senha para uma de sua escolha. Insira a nova palavra-chave.
- ▶ O sistema também pedirá a inclusão de um telefone para recuperação da senha em caso de perda de acesso. Siga os procedimentos solicitados e cadastre o seu celular para a eventual necessidade de recuperação da senha.
- ▶ Após esses procedimentos você será direcionado à página inicial do portal Office. Nela você já poderá utilizar o Microsoft Teams, bastando apenas selecioná-lo na lista conforme imagem a seguir:

Tela inicial do Portal Office

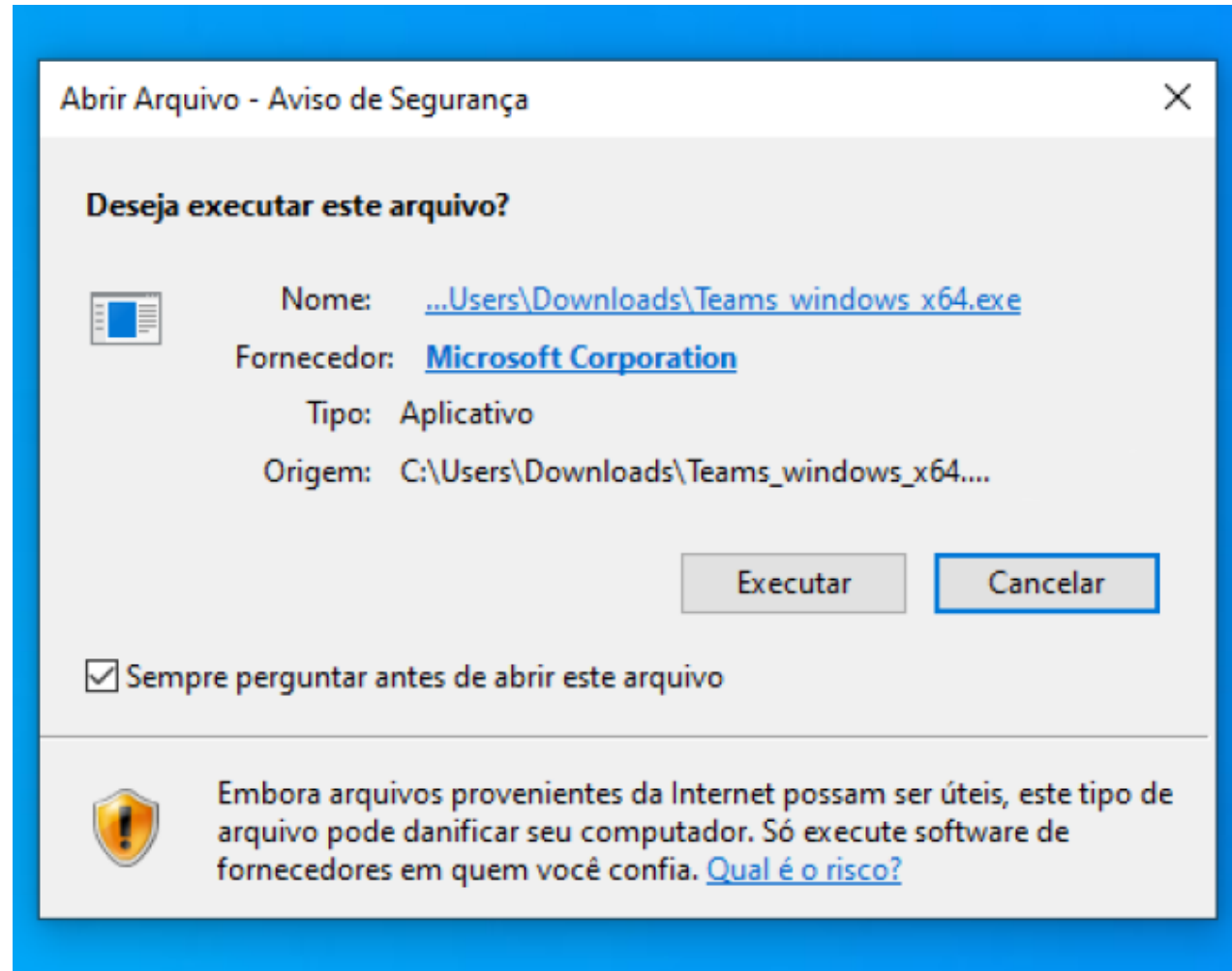


- ▶ Porém, é recomendado o download e a instalação do programa Microsoft Teams no seu computador para melhor desempenho.

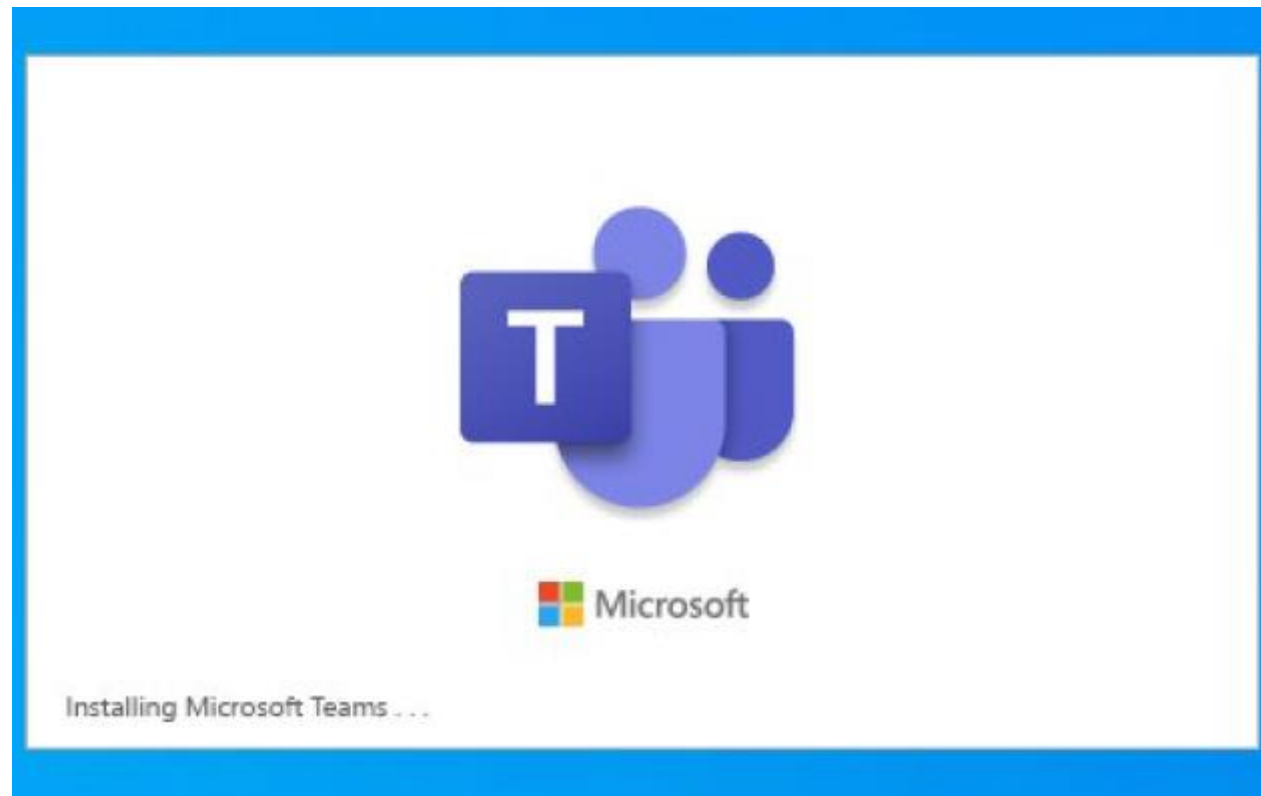
Download e instalação do Microsoft Teams

- ▶ 1º passo:
- ▶ Pelo seu PC, acesse o link a seguir e faça download do arquivo:
<https://go.microsoft.com/fwlink/p/?linkid=869426&lm=deeplink&lmsrc=groupchatmarketingpageweb&cmpid=directdownloadwin64>.
- ▶ O link para download também estará disponível na sua caixa de entrada de e-mail do Outlook. Basta acessá-la clicando no ícone correspondente conforme imagem do slide anterior.

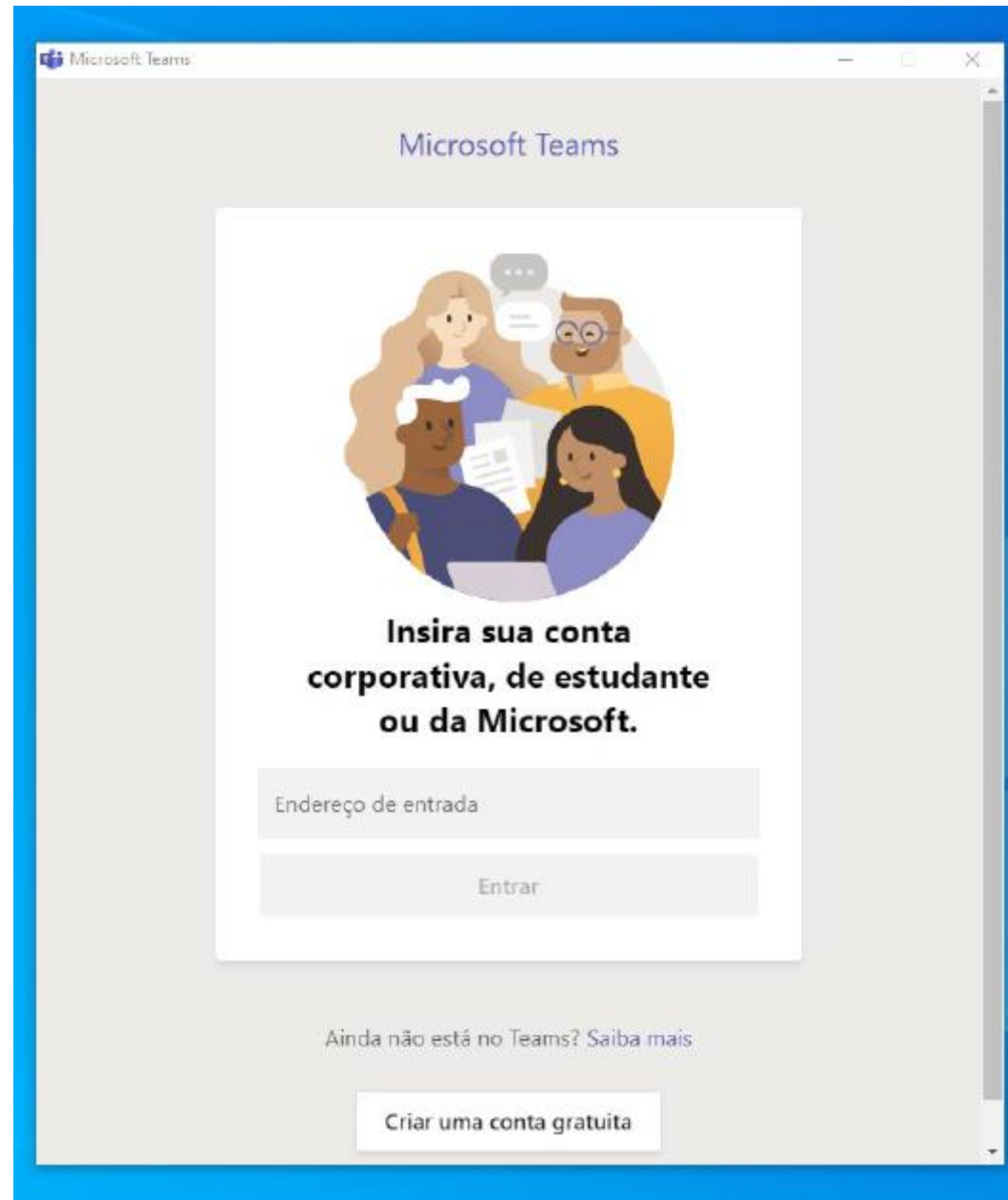
- ▶ 2º Passo:
- ▶ Uma vez finalizado o download do arquivo, clique no arquivo baixado e depois em “Executar”, conforme demonstrado abaixo.



- ▶ 3º Passo:
- ▶ Ao iniciar a instalação, você verá logo do Microsoft Teams. Aguarde até a conclusão do processo.



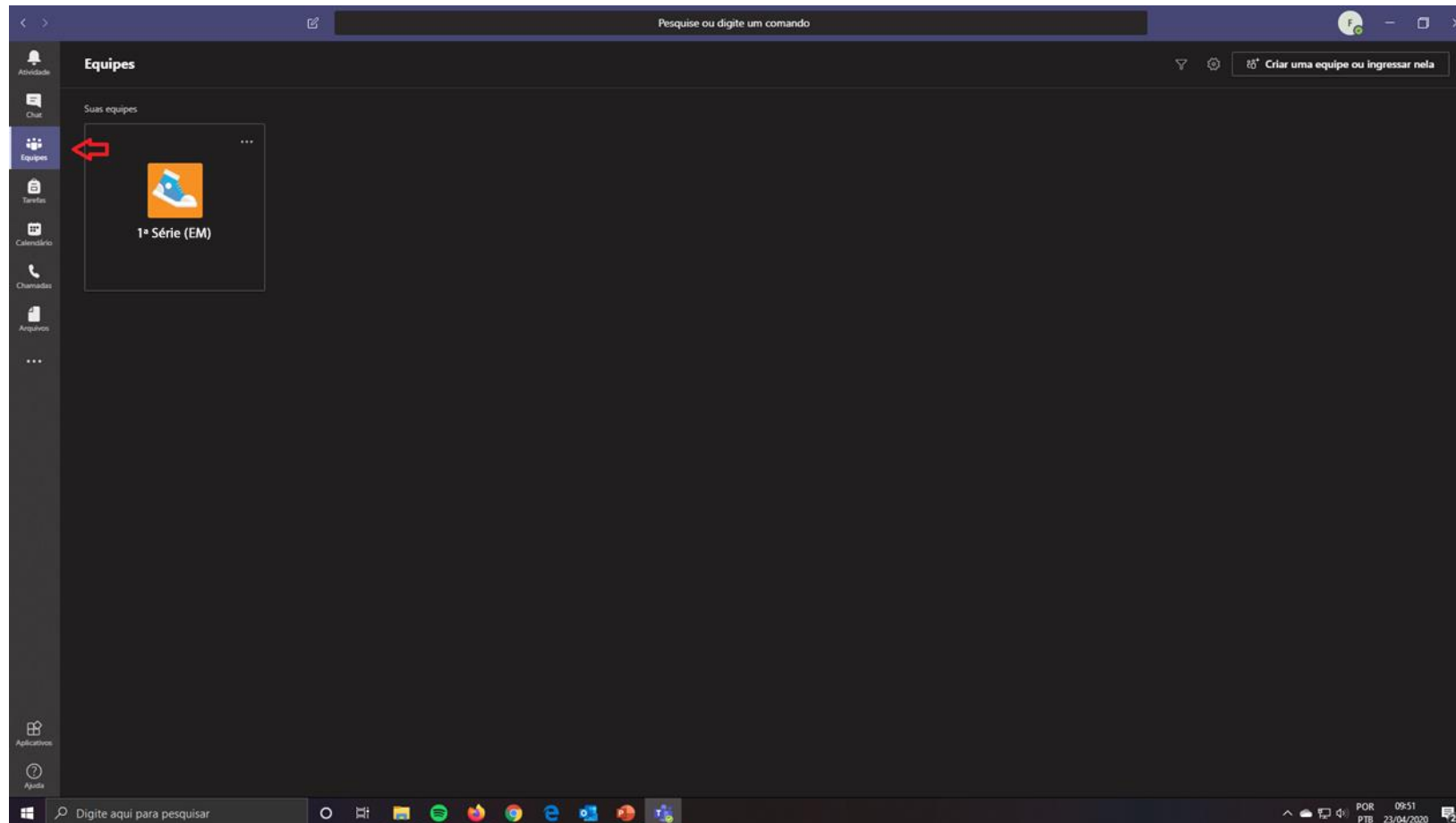
- ▶ 4º Passo:
- ▶ Uma vez concluído o processo de instalação, uma nova janela irá surgir, solicitando a inserção dos dados de logon do usuário conforme imagem do próximo slide.
- ▶ Para entrar no programa utilize como endereço de entrada o usuário “data de nascimento.nome do aluno@colegiolema.com.br” e a senha que você criou no Portal Office.



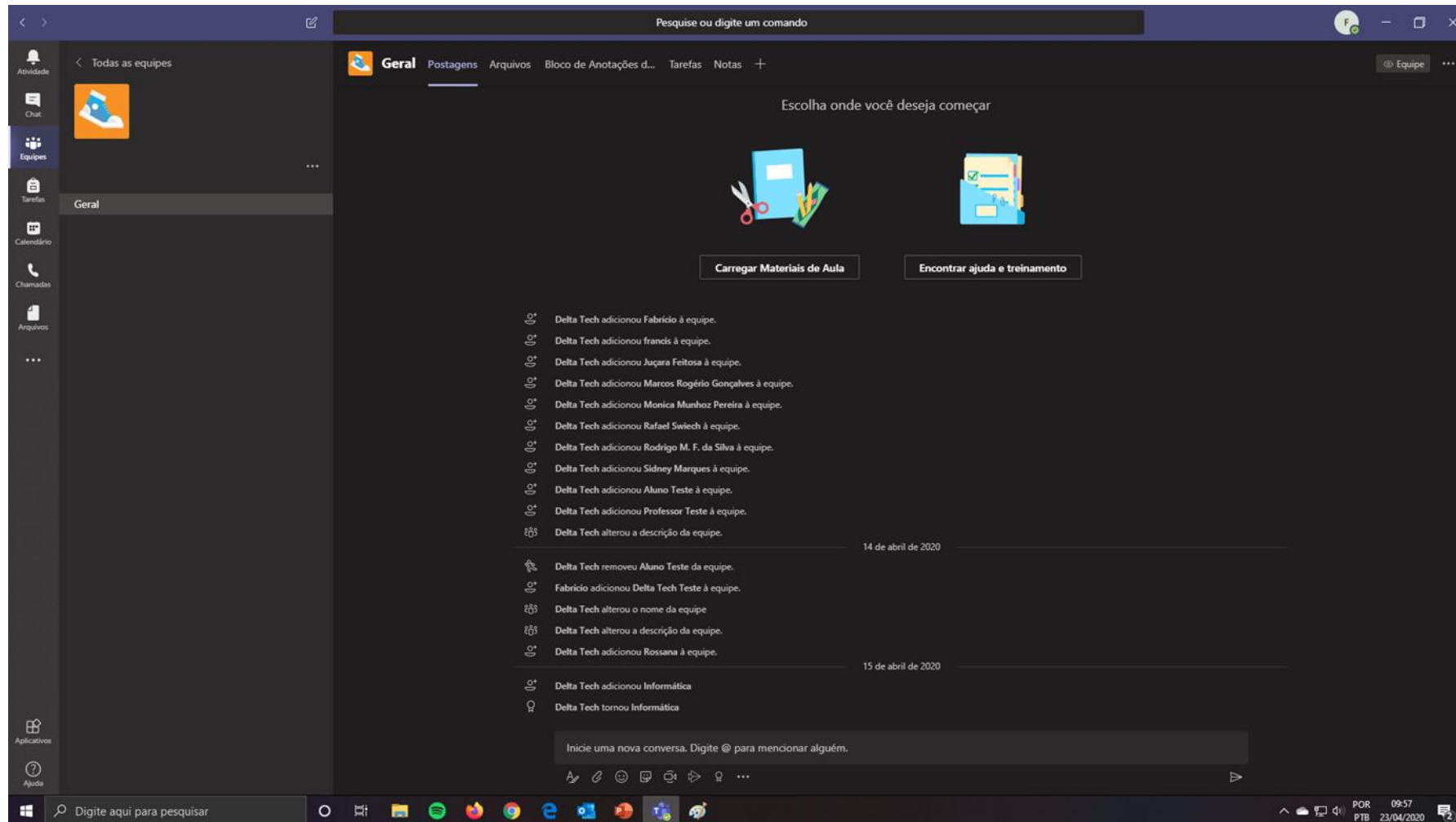
- ▶ Tela para inserção dos dados de acesso

Ingressando na aula

Os educandos já estarão vinculados em suas respectivas turmas que, no Microsoft Teams, são chamadas de “equipes” e podem ser conferidas na aba “Equipes” presente na lateral esquerda. Veja imagem a seguir:



É dentro de cada equipe que as interações e aulas ao vivo dos educadores irão acontecer. Assim sendo, basta clicar na sua “equipe”/sala correspondente e ingressar nas aulas do dia a serem ministradas pelos professores.



Atenção

- ▶ Caso tenha algum problema para realizar a entrada na plataforma, por favor, verifique seus dados de acesso e senha e tente logar mais uma vez. Se, mesmo assim, não for possível acessar, será necessário entrar em contato com o colégio por meio do e-mail informatica@colegiolema.com.br.

- ▶ Ao entrar em contato com o colégio através do e-mail indicado, informe:
 1. Nome completo do aluno;
 2. Data de nascimento completa;
 3. Série e turma dele(a);
 4. Print ou foto do erro.